

## Anti-Protein S (SARS-CoV-2)

货号	规格
BF03082-2P	1mg

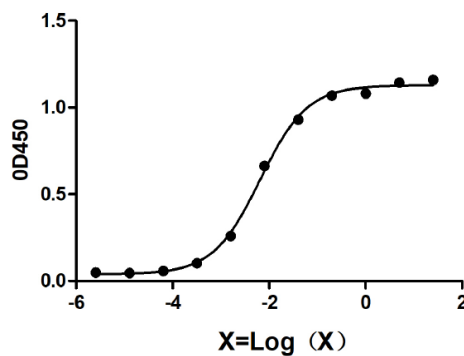
储存: -20℃保存可保存 12 个月, 避免反复冻融。

### 一、产品简介:

冠状病毒是一类具有膜囊、基因组为线性单股正链 RNA 病毒, 分为 $\alpha$ 、 $\beta$ 、 $\gamma$ 、 $\delta$ 四个属, 此次新型冠状病毒属于 $\beta$ 冠状病毒属。冠状病毒至少含有四种结构蛋白棘突蛋白 S ( Spike Protein )、囊膜蛋白 E ( Envelope Protein )、膜蛋白 M ( Membrane Protein ) 和核蛋白 N ( Nucleocapsid Protein )。其中 S 蛋白位于病毒的囊膜表面, 可以和宿主细胞表面受体 Ace2 结合。S 蛋白的空间结构可以划分为两个部分, S1 和 S2 部分。S1 包含受体结合区域 ( RBD )。本产品作为特异性识别新冠病毒棘突蛋白的人源单克隆抗体, 通过 B 细胞流式分选, 单细胞 RT-pcr 扩增, 获得抗体序列, 构建到表达载体, 并通过 293 细胞瞬转表达。抗体活力使用重组表达的 S-ECD、S-RBD 蛋白进行 Elisa 验证, 适用于新型冠状病毒的检测。

二、特性: 人源 Fc 抗体, 性质稳定;

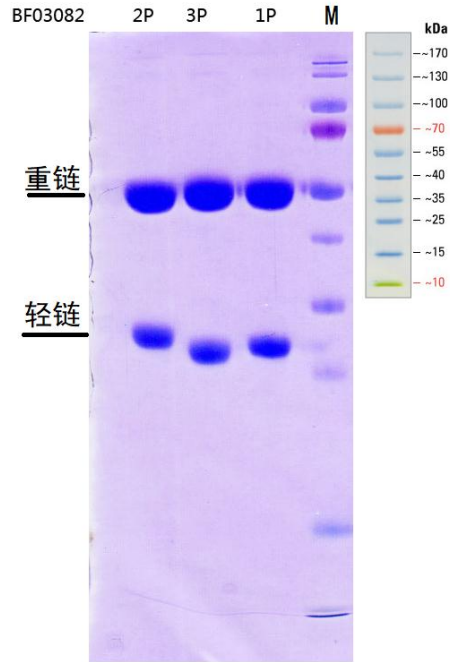
三、亲和力:  $EC_{50}=0.0065\mu\text{g/ml}$ ;  $K_d$  值: 约 100pMol



亲和力 (  $EC_{50}=0.0065\mu\text{g/ml}$  )

四、表位位置: S1 区域;

五、纯度: 电泳纯度 > 95%;



六、产品范围：ELISA 检测、胶体金、化学发光、免疫富集等。

七、建议使用浓度如下 ( ELISA 抗原包被浓度 0.5 $\mu$ g/ml )：

检测项目	稀释比例
ELISA	1:5,000-1:100,000
Western Blot	1:1,000-1:10,000

八、缓冲液：PB, pH7.4

九、储存条件

-20 $^{\circ}$ C保存，避免反复冻融。。